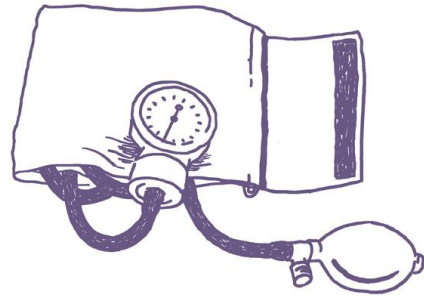


## Matheaufgabe des Monats April

### Hoher Blutdruck und Alkohol

Statistiken besagen, dass unter 1000 Menschen 35 zu hohem Blutdruck haben. Außerdem trinken 80% der Menschen mit hohem Blutdruck und 60% der Menschen ohne hohem Blutdruck regelmäßig Alkohol. Wie viel Prozent der regelmäßigen Trinker haben zu hohem Blutdruck?



#### Hinweis:

Lösungsvorschläge bitte bei mir abgeben oder in mein Fach legen lassen. Wie gehabt Name, Klasse und Mathematiklehrer/in mit angeben.

Gremler